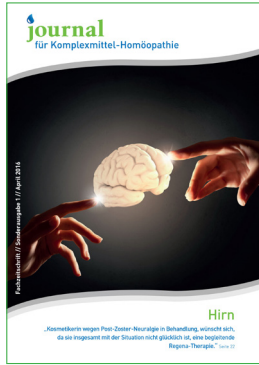
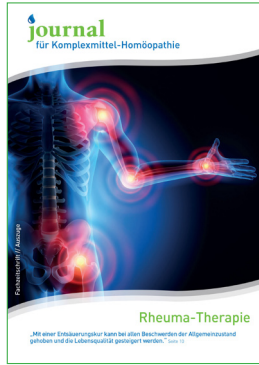


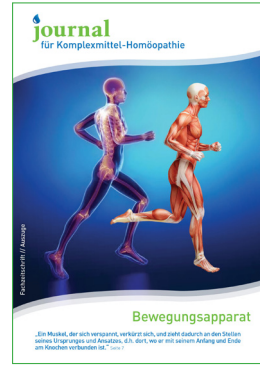
Sonderheft. Tiere



Sonderheft. Hirn



Sonderheft. Rheuma-Therapie



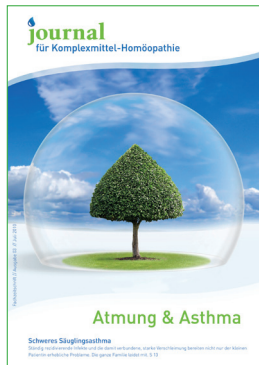
Sonderheft. Bewegungsapparat



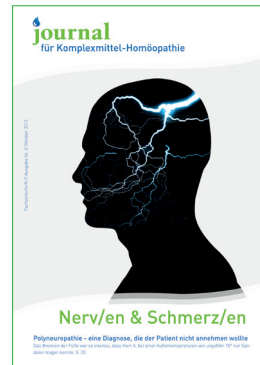
1. ADS/ADHS



2. Venenleiden und Bewegungsapparat



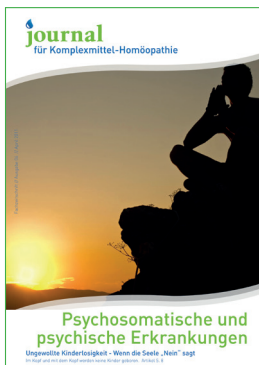
3. Atmung & Asthma Seele und Geist



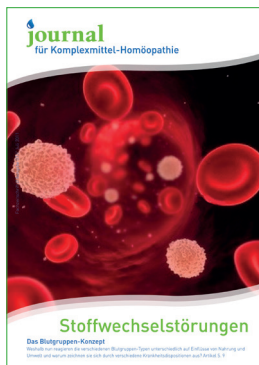
4. Nerv/en & Schmerz/en



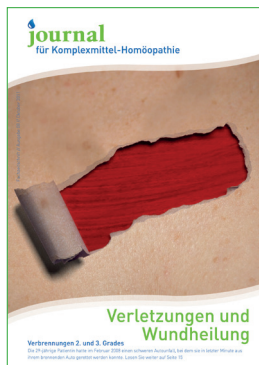
5. Wechseljahre & Hormonveränderung



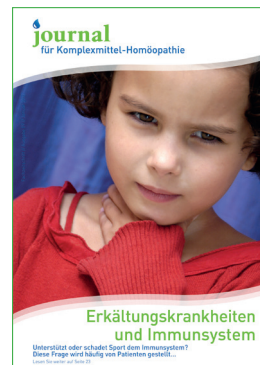
6. Psychosomatische und psychische Erkrankungen



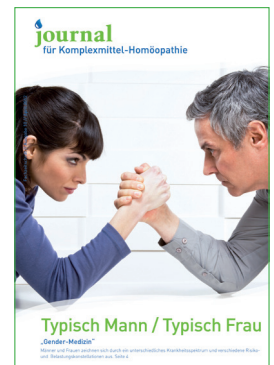
7. Stoffwechselstörungen



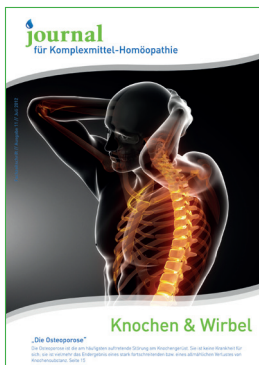
8. Verletzungen und Wundheilung



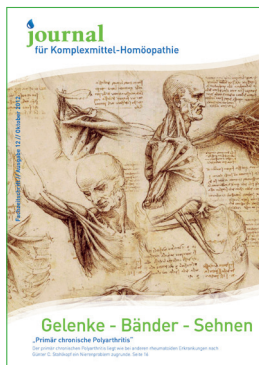
9. Erkältungskrankheiten und Immunsystem



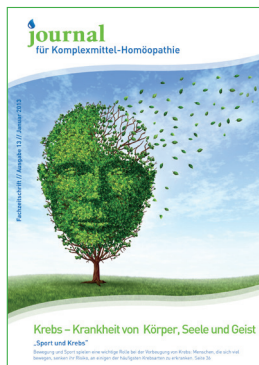
10. Typisch Mann / Typisch Frau



11. Knochen und Wirbel



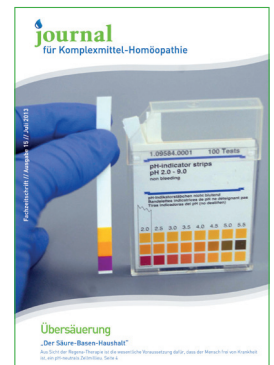
12. Gelenke - Bänder - Sehnen



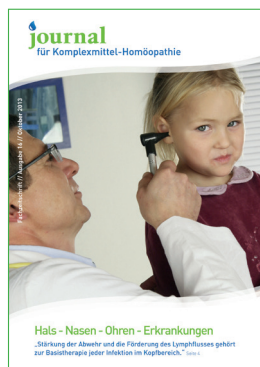
13. Krebs - Krankheit von Körper, Seele und Geist



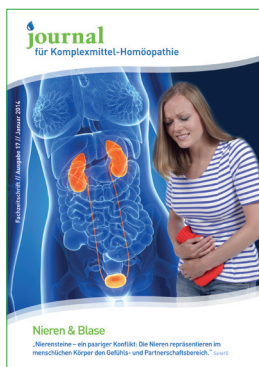
14. Allergien



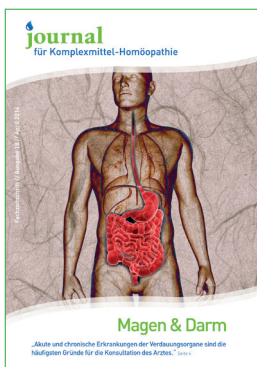
15. Übersäuerung



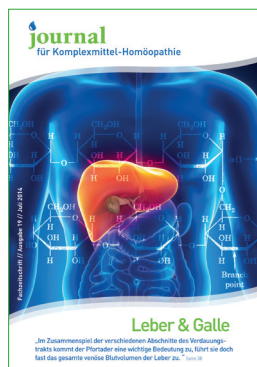
16. Hals – Nasen – Ohren- Erkrankungen



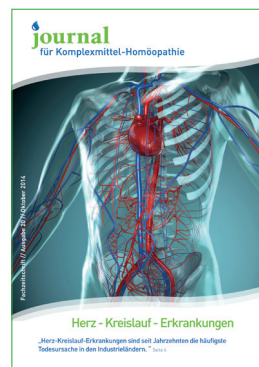
17. Nieren und Blase



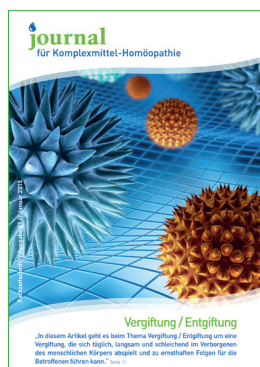
18. Magen & Darm



19. Leber & Galle



20. Herz – Kreislauf – Erkrankungen



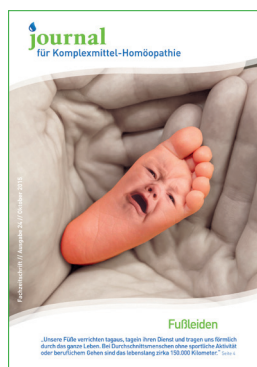
21. Vergiftung / Entgiftung



22. Herdgeschehen im Kopfbereich, Zahn- und Kieferbereiche



23. Autoimmunerkrankungen



24. Fussleiden



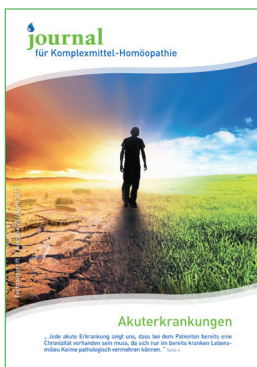
25. Frauenheilkunde



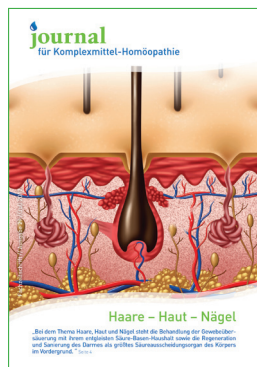
26. Prävention / Prophylaxe



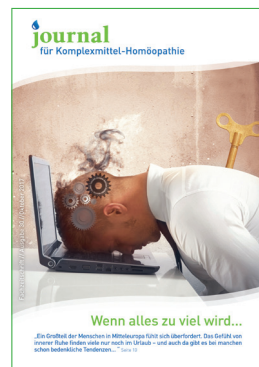
27. Jung und fit im Alter



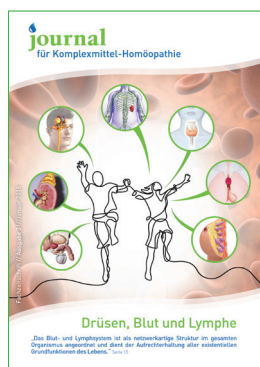
28. Akuterkrankungen



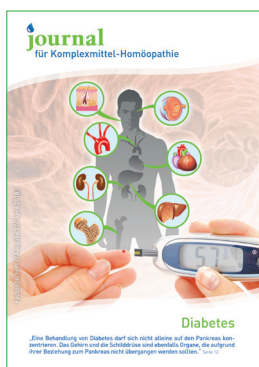
29. Haare – Haut – Nägel



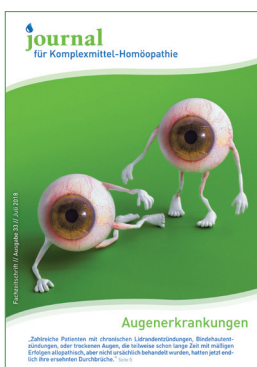
30. Wenn alles zu viel wird...



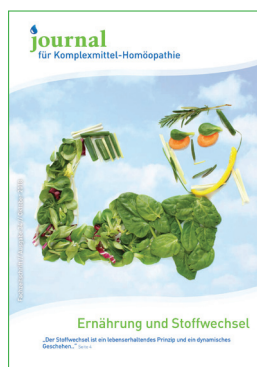
31. Drüsen, Blut und Lymphe



32. Diabetes



33. Augenerkrankungen



34. Ernährung und Stoffwechsel

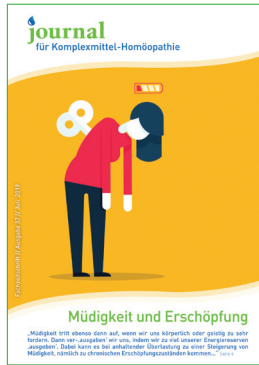


35. Kinder in der Naturheilpraxis

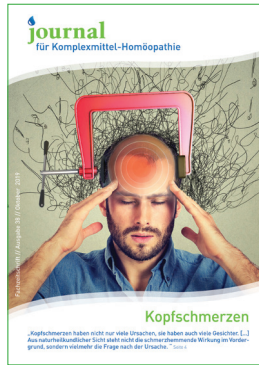
Journal für Komplexmittel-Homöopathie



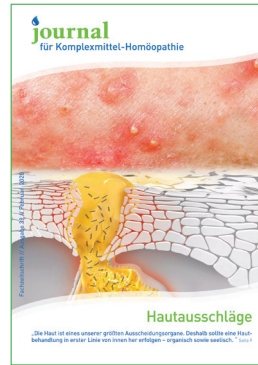
36. Jugendliche in der Naturheilpraxis



37. Müdigkeit und Erschöpfung



38. Kopfschmerzen



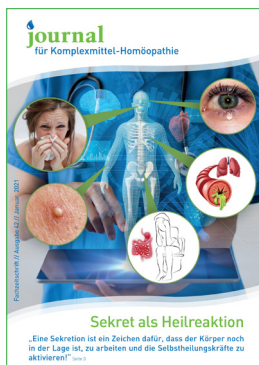
39. Hautausschläge



40. Fieber als Heilreaktion



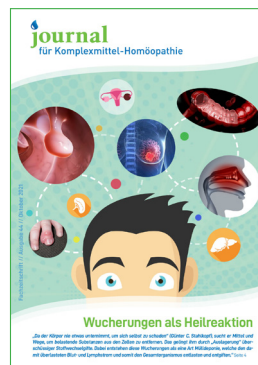
41. Entzündung als Heilreaktion



42. Sekret als Heilreaktion



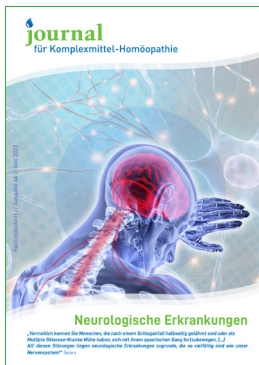
43. Infektion, Immunität Prävention & Wiederherstellung



44. Wucherungen als Heilreaktion



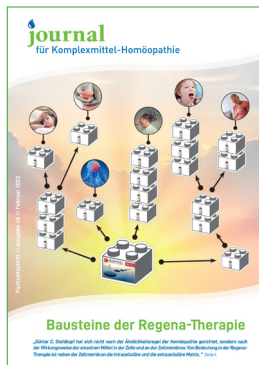
45. Stoffwechsel / Metabolismus



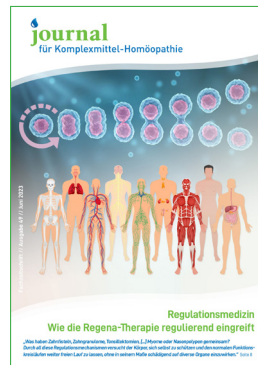
46. Neurologische Erkrankungen



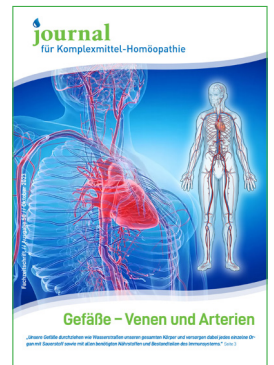
47. Das Auge



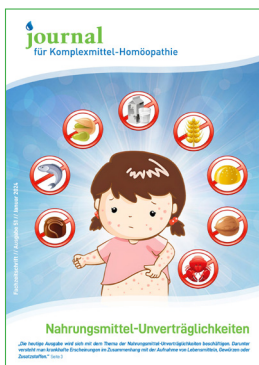
48. Bausteine der REGENA-Therapie



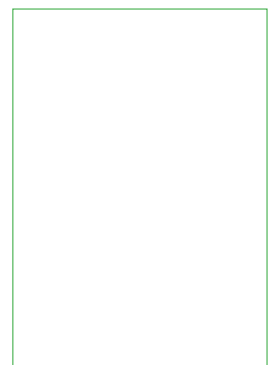
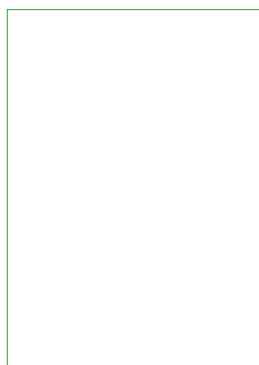
49. Regulationsmedizin Wie die REGENA-Therapie regulierend eingreift



50. Gefäße – Venen und Arterien



51. Nahrungsmittel-Unverträglichkeiten



--	--	--	--	--

--	--	--	--	--

Bestellformular



Name: _____

Vorname: _____

Titel: _____

Adresse: _____

Email: _____

Telefon: _____

Ort, Datum _____

Jahres-Abonnement für 3 Ausgaben in [digitaler Version](#):
Journal für Komplexmittel-Homöopathie*

Jahresbeitrag: €30 (CHF 30 für die Schweiz)

Einzelmitgliedschaft der **REGENA-Akademie**
inklusive eines **Abonnements des Journals**
+ Rabatte für unsere Seminare*

Jahresbeitrag: CHF 95 (CH-Stiftung)

Bestellung für ausgewählte Ausgaben:
Journal für Komplexmittel-Homöopathie (in Papierversion)

Kosten pro Journal: 10 (CHF 10 für die Schweiz)

Kosten für 3 Journale: 30 (CHF 30 für die Schweiz)

Kosten für 10 Journale: 60 (CHF 60 für die Schweiz)

Unterschrift _____

Bitte senden Sie Ihre Antwort an info@regena-akademie.ch
oder per Post an:

Stiftung REGENA-Akademie

Poststrasse 32-36

CH-8274 Tägerwilen

*Das Journal-Abonnement/die Einzelmitgliedschaft verlängert sich automatisch um ein Kalenderjahr, wenn es/sie nicht bis 30.09. des laufenden Kalenderjahres schriftlich gekündigt wird.